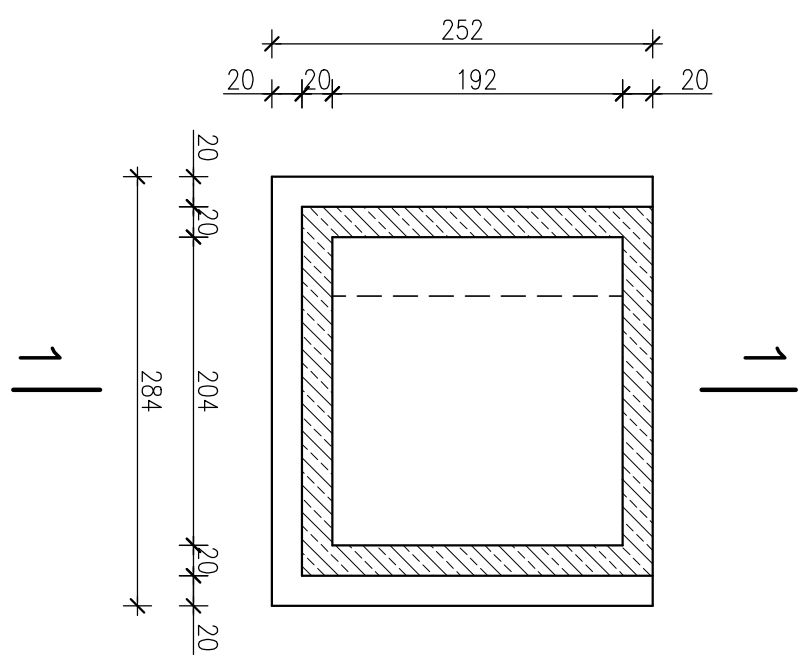


RZUT KONSTRUKCJI SZYBU

I ETAP – PODSZYBIE

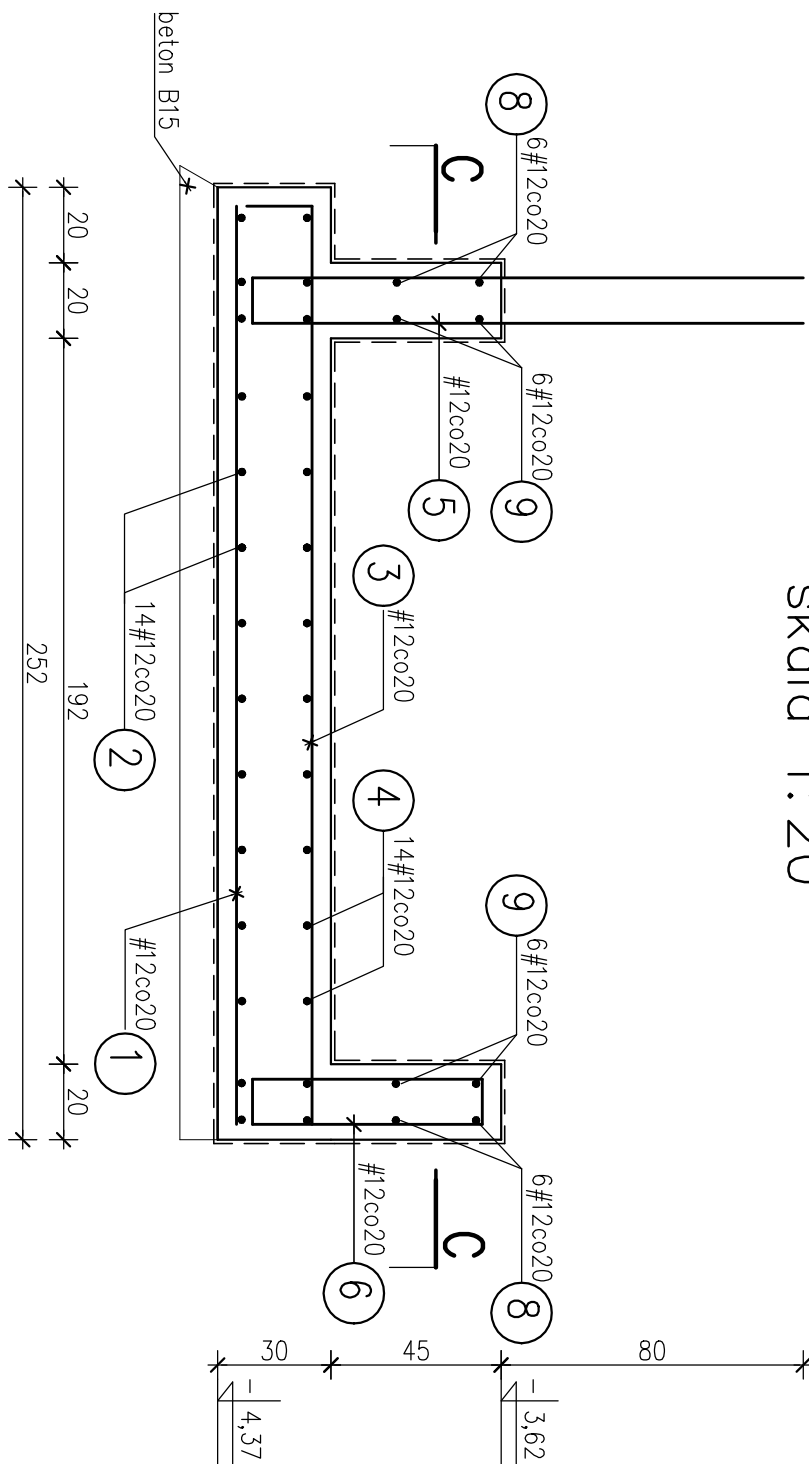
skala 1:50



I ETAP

A-A

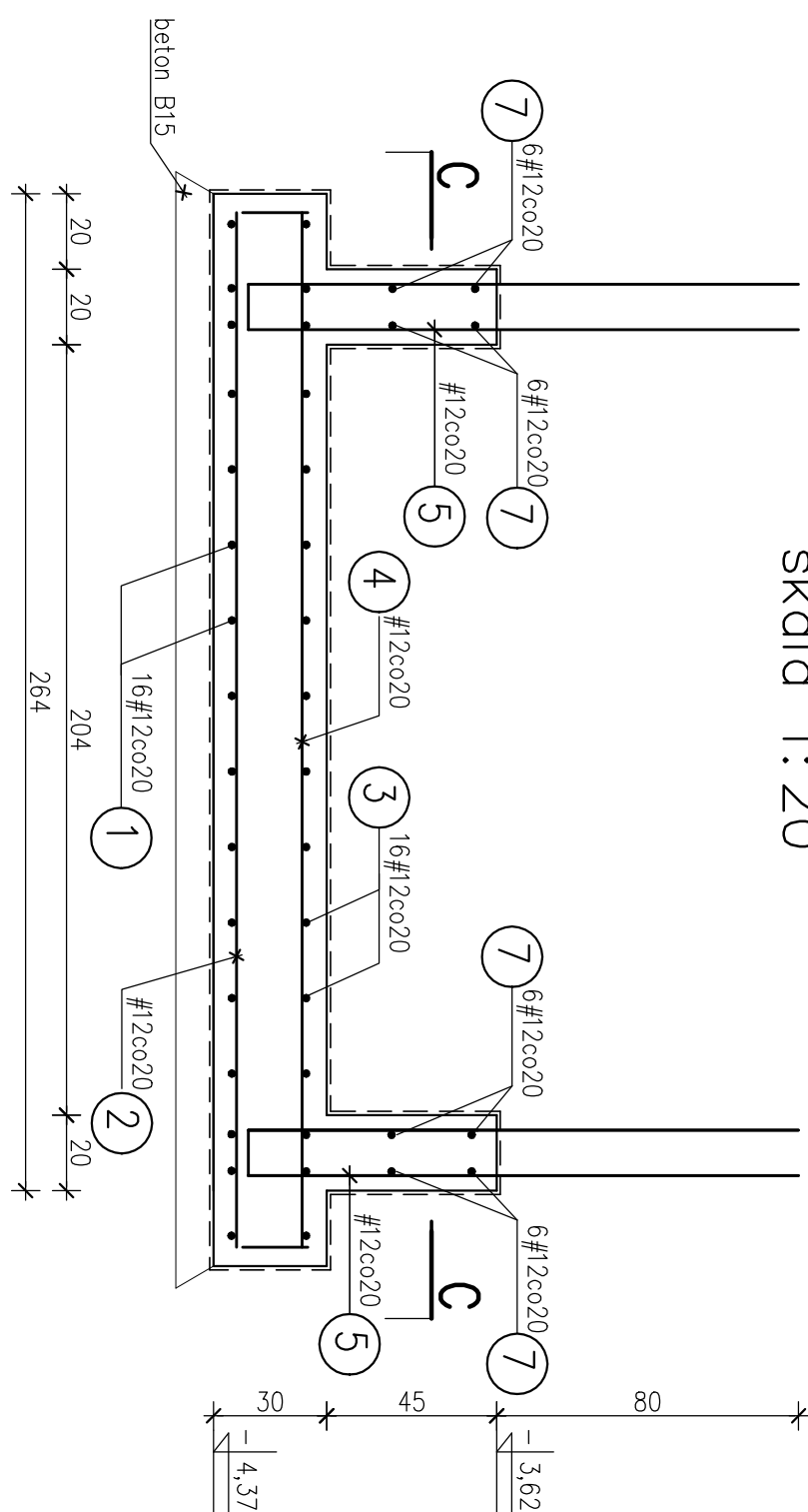
skala 1:20



I ETAP

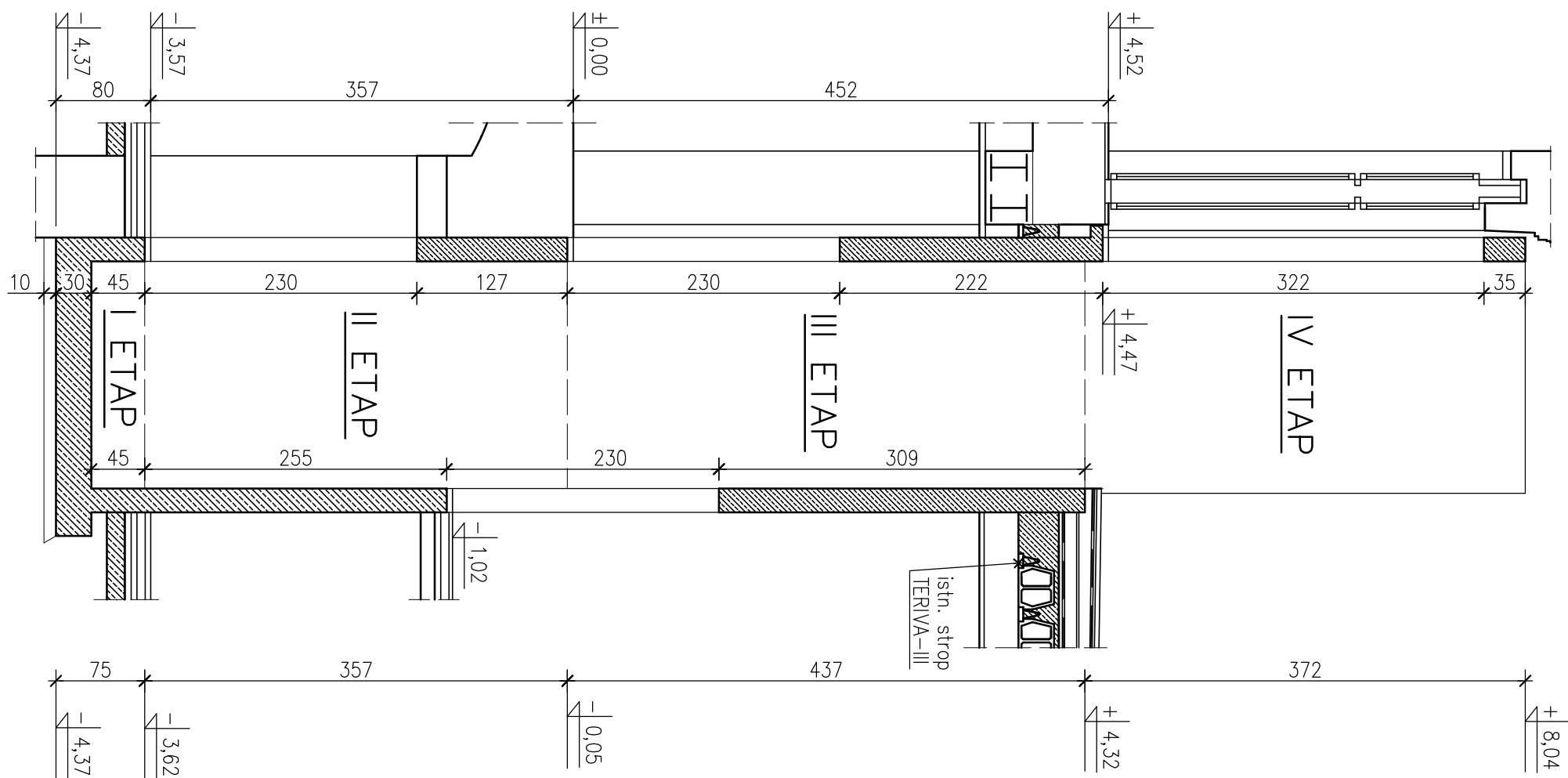
B-B

skala 1:20



PRZESKÓJ 1-1 KONSTRUKCJI SZYBU

skala 1:50



UWAGI:

1. Wymiary elementów żelbetowych sprawdzić i dopasować no budowie.
2. Wymiary sztytu wykonać zgodnie z wytycznymi producenta dźwigu.
3. Projekt konstrukcyjny rozpatrywać łącznie z projektami branzowymi.
4. Przebiega i otwory technologii dźwigu wykonać według projektu branzowego.

BETON: C20/25 (B25) – wodoszczelny W6

STAL ZBRÓJENIOWA: A–IIIN

OTULINA: 5cm

OPIS			
REWITALIZACJA WILU TEODORA SIXTA W BIELSKU-BIAŁEJ			
INWESTOR	Galeria Bielsko BWA, ul. 3 Maja 11 43–300 Bielsko-Biała	DATA	04.2016
LOKALIZACJA	Bielsko-Biała ul. Mickiewicza 24 działka nr 30/2	DATA	04.2016
TYTUŁ	BRUK	DATA	04.2016
TYTUŁ	KONSTRUKCJA SZYBU – ETAP I	DATA	1:50 1:20
DATA	1:50 1:20	DATA	KW-08
AUTOR PROJEKTU	inż. Jan Goch	PROJEKT	PROJEKT
SPRAWDZIŁ	Nr upr. B–B 56/76	PROJEKT	PROJEKT
mgr inż. Grzegorz Wiśniewski	Nr upr. K–ce 279/02	PROJEKT	PROJEKT
Projektowanie Konstrukcji Budowlanych inż. Jan Goch, Jasińska ul. Cisowa 914 tel.(33)8221475			